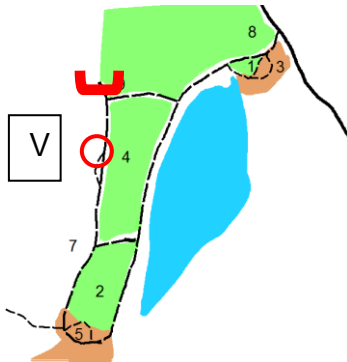


2015-10-10

ABC

O-Sträcka 1-2

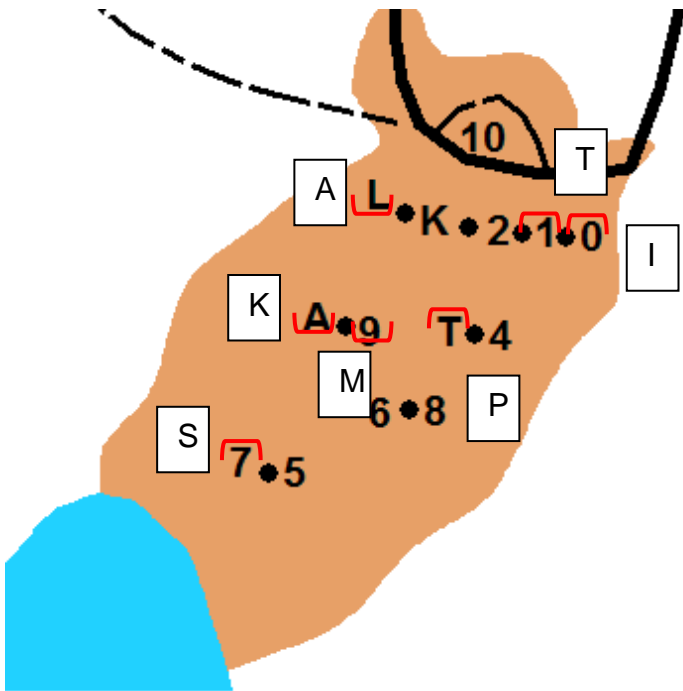
Skala 1:10 000



TK 1 V 9
 vsk O 7
 S 4
 O 4
 S 9
 OK Väg V 4
 vsk O 7
 O 2
 S 5

V

Skala 1:2 000E



Tk	
passer	
IK	
OK ABC	
OK 2B	

S 10
 Gm K
 Gm A
 Gm 4
 Gm 2
 S 10
 Gm L
 Gm 9
 Gm 6
 Gm 8
 Gm I
 Gm 0
 S 10
 Gm K
 Gm 9
 Gm 5
 Gm 7
 Gm 5
 Gm 8
 Gm 4
 Gm 1
 S 10
 Gm L
 Gm A
 Gm I
 Gm 2
 S 10

K

A
M

P
I

M

S

T

A
K
P

Skala 1:10 000E

4 St.Tagit fel OK,
 Första gången inte
 samma Ok som andra
 gången, MEN samma
 ang. V 4, se sid 1



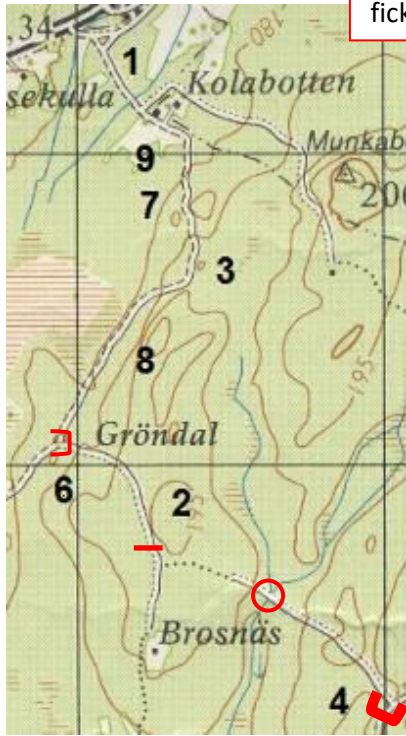
7 St.Missat S1, svängt
 för snävt, gick själv på
 detta i Varberg, så nu
 fick jag ge igen.

S 5
 V 2
 vsk O 7
 O 4
 N 4
 Ok **Väg V 4**
 Vsk O 7
 O 4
 S 8
 V 3
S 1
O 1
 Vsk O 8

Z

I
S

Skala 1:25 000



V 1
 N 9 **Skylt motortrafik förbjuden**
 O 9
 O 7
 V 3
 N 8
N 6
SV 2
 StigVsk SSV 2
 N Brosnäs (Stig köres)
 Ok **Bäck N Brosnäs**
 Vsk O 4
 TK 2 OSO 4

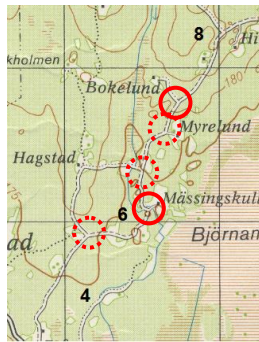
Mkt
 sten i Vägen

A
IK

N

Ny O-sträcka på Nästa
 sida

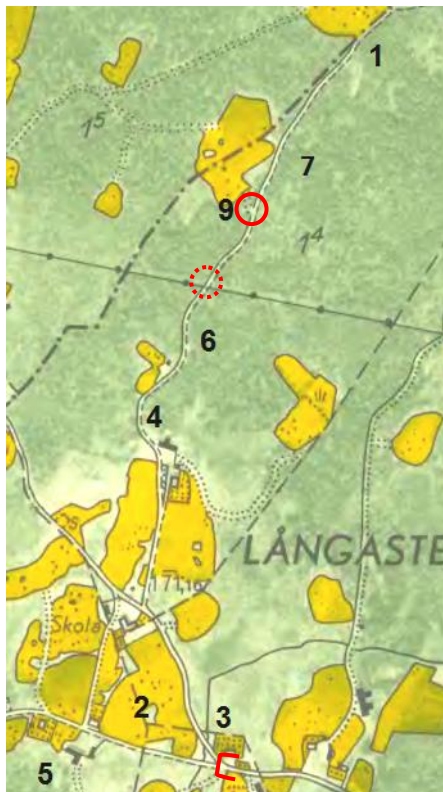
Skala 1: 50 000



Bara 2 st som tagit fel
 Ok på dessa två
 karklipp

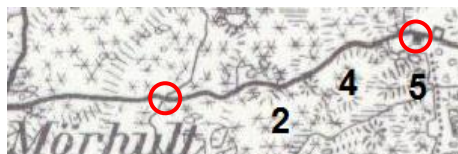
- vsk O 8
- S 8
- Ok **Väg NNV Myrelund** N(H)
- S bokelund
- NV Mässingskull (K)
- OK **Mf Väg VSV Mässingskull** S(I)
- SO 6
- S 6
- Vsk N 4
- NV 4

Skala 1:10 000



- V 7
- Ok **Väg O 9** P
- Kraftledning N 6 (A)
- V 6
- V 4
- Vsk N 2
- Vsk S 3** I
- S 2

Skala 1:25 000



- NO 5
- Ok **Mf Hus N 5** O
- N 4
- N 2
- NNO Mörhult
- Ok **Bäck N mörhult** M

Skala 1:10 000



- SSO 6
- SV 6
- S 4
- Vsk NV 173
- O 7** V
- V 1

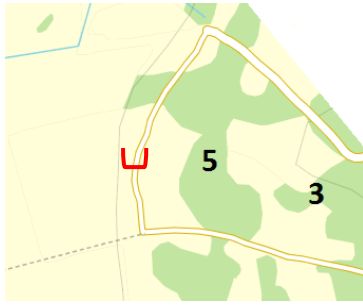


2015-10-10

ABC

O-Sträcka 1-2

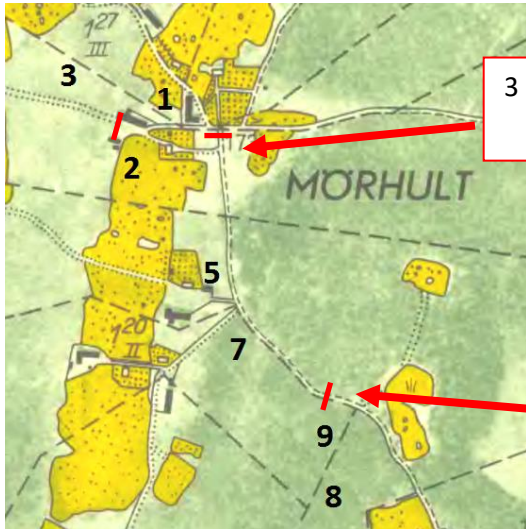
Skala 1:10 000



N 3
N 5
V 5
SV 5
S 3

T

Skala 1:10 000



3 st som missat II

3 st som missat IS

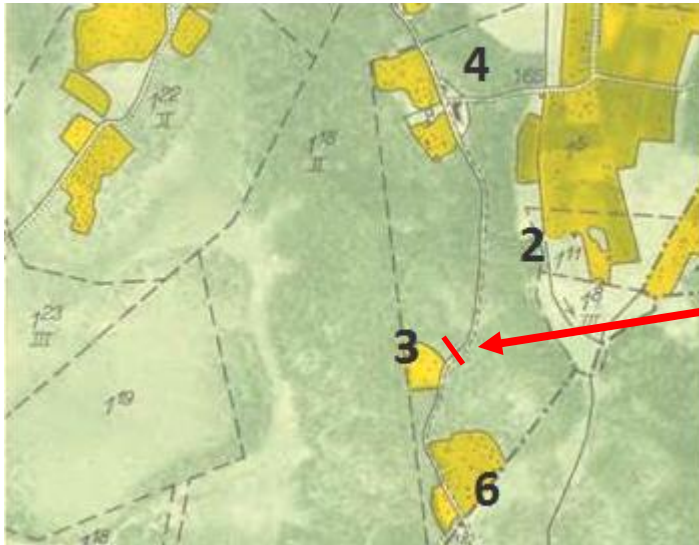
S 3
NNV 2
S 1
Vsk NV 173
Väg SO 5
Vsk N 7
O 7
N 9
O 8

IO

II

IS

Skala 1:10 000

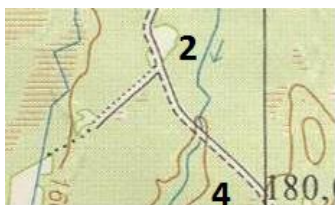


VNV 4
V 2
O 3
V 6

IZ

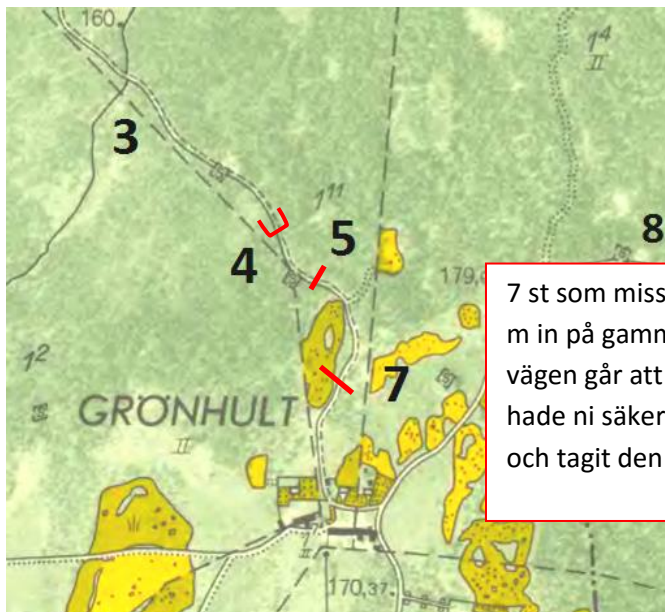
3 st som missat IZ

Skala 1:25 000



V 2
O 4

Skala 1: 10 000

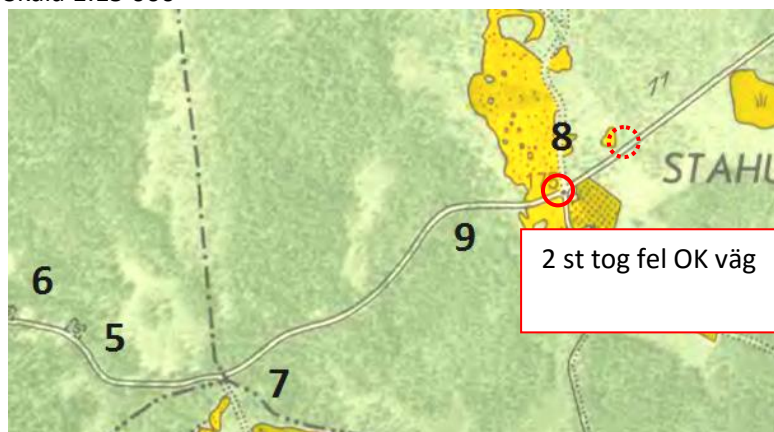


7 st som missat IP sitter 20 m in på gammal väg, vägen går att köra men då hade ni säkert sett uthoppet och tagit den baklänges.

N 4
 V 5
 Sv 5
 V 7
 SSO 7
 O 179,97
 S 8

O
 IP
 IT

Skala 1:15 000

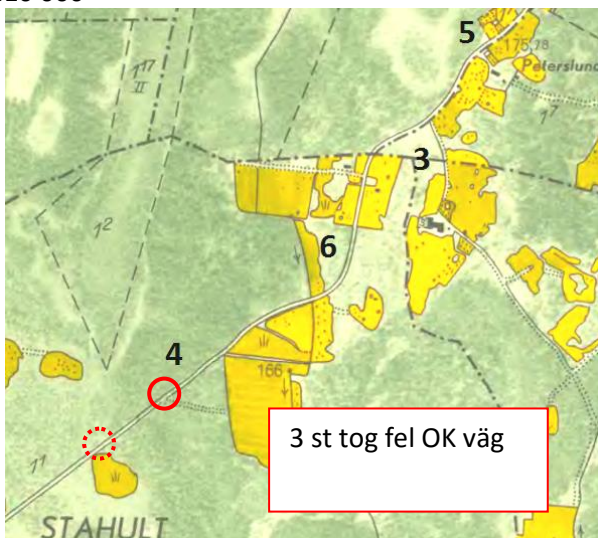


2 st tog fel OK väg

S 6
 V 5
 S 5
 N 7
 V 9
 Ok Väg S 8
 N STAHLU

S(A)

Skala 1:10 000

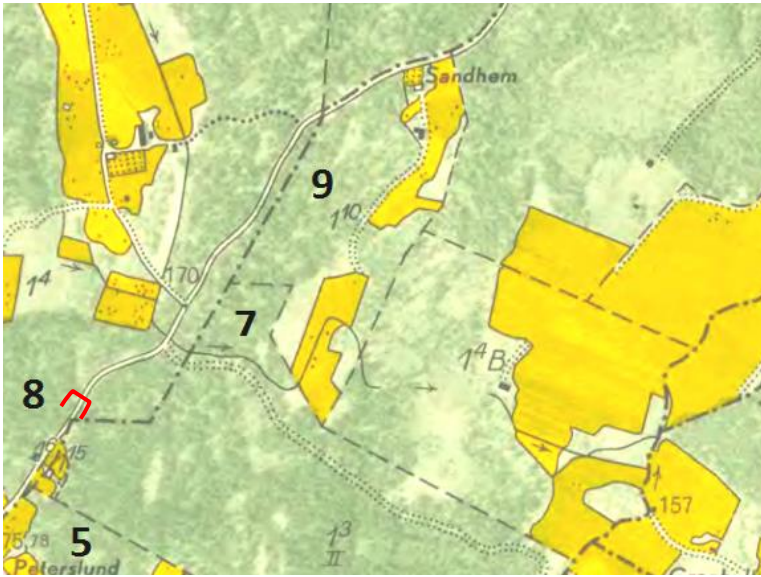


3 st tog fel OK väg

Ok N STAHLULT
 Väg S 4
 O 4
 S 6
 N 3
 S 5
 O 5
 N Peterslund

(I)O

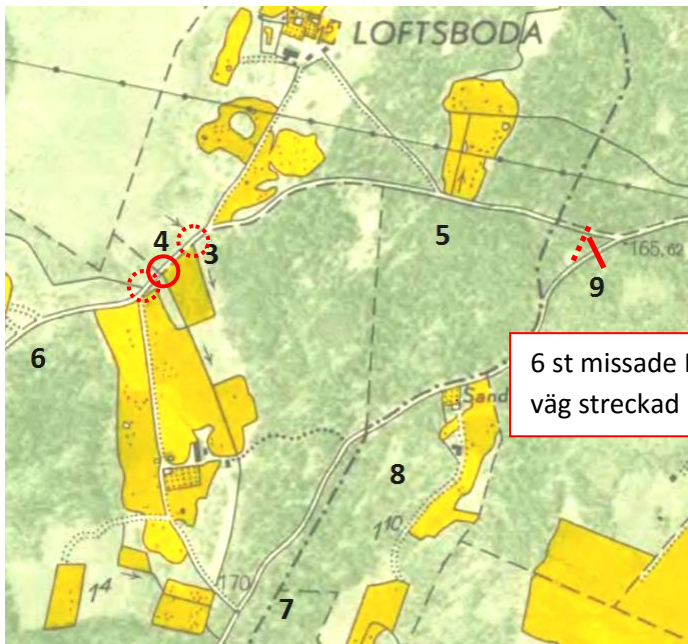
Skala 1:10 000



N Peterslund
 NV 5
O 8
 V 7
 V 9
 N 9

V

Skala 1:10 000

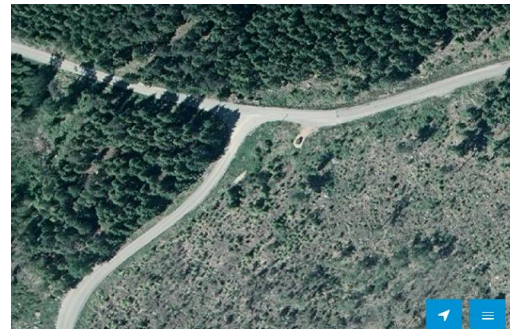


6 st missade IM, ny väg streckad

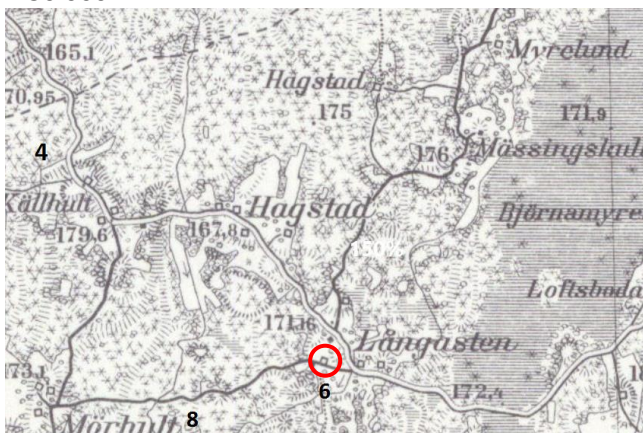
NNV 8
 N 8
N 9
 O 5
 Vsk N 5
 Vsk N 3
Ok Mf Bäck S 4
 N 6

IM

(K)
 T(A)



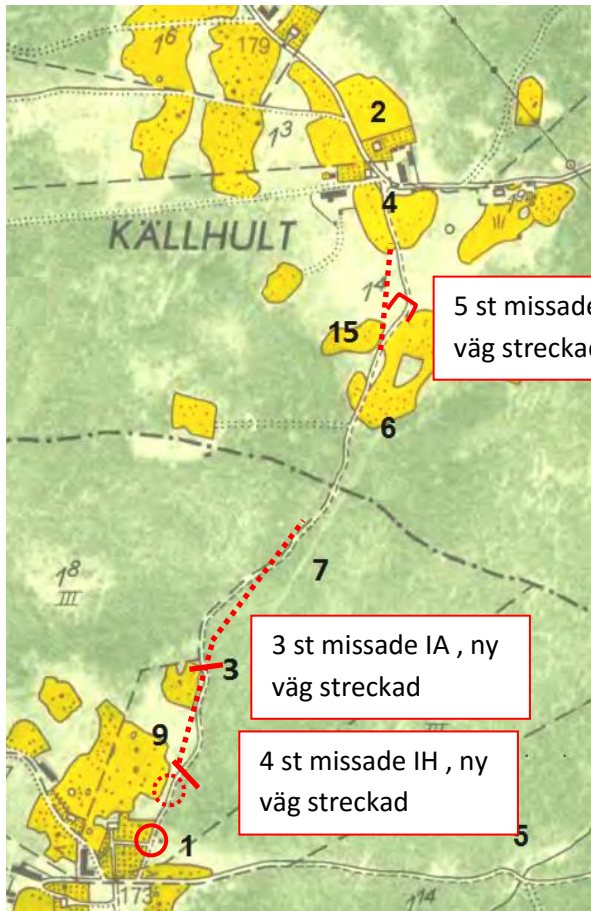
Skala 1:50 000



S Loftsboda
 S 172,4
Vsk S Långasten
OK Hus N 6
 N 8
 Bäck N Mörhut

I
 Z

Skala 1:10 000



- S 5
- S 1
- Mf Väg V 1
- SO 9
- NO 9
- VNV 3
- V 7
- V 6
- SO 14
- V 4
- V 2

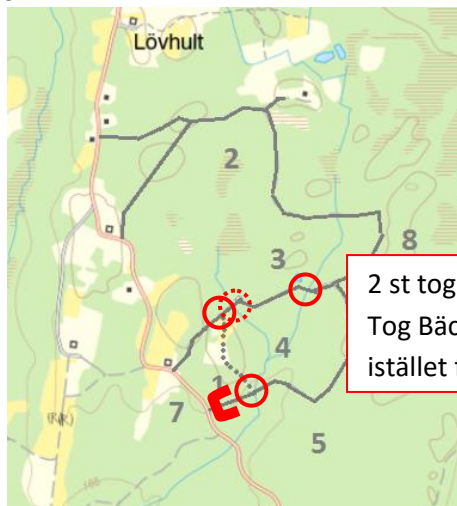
P(H)
 IH
 IA
 K

Skala 1:50 000



- O Källhult
- O 4
- NO 4
- SV 165,1
- V 165,1

Skala 1:25 000



- V 5
- N 7
- Ok Stig VNV 4
- N 4
- V 8
- NO 3
- Väg NNO 2
- V 2
- V 3
- Vsk N 7
- Ok Bäck NNO 4
- O 4
- Ok Bäck SV 4
- Tk 3 S 1

O(A)
 V
 Z

Transport nästa sida